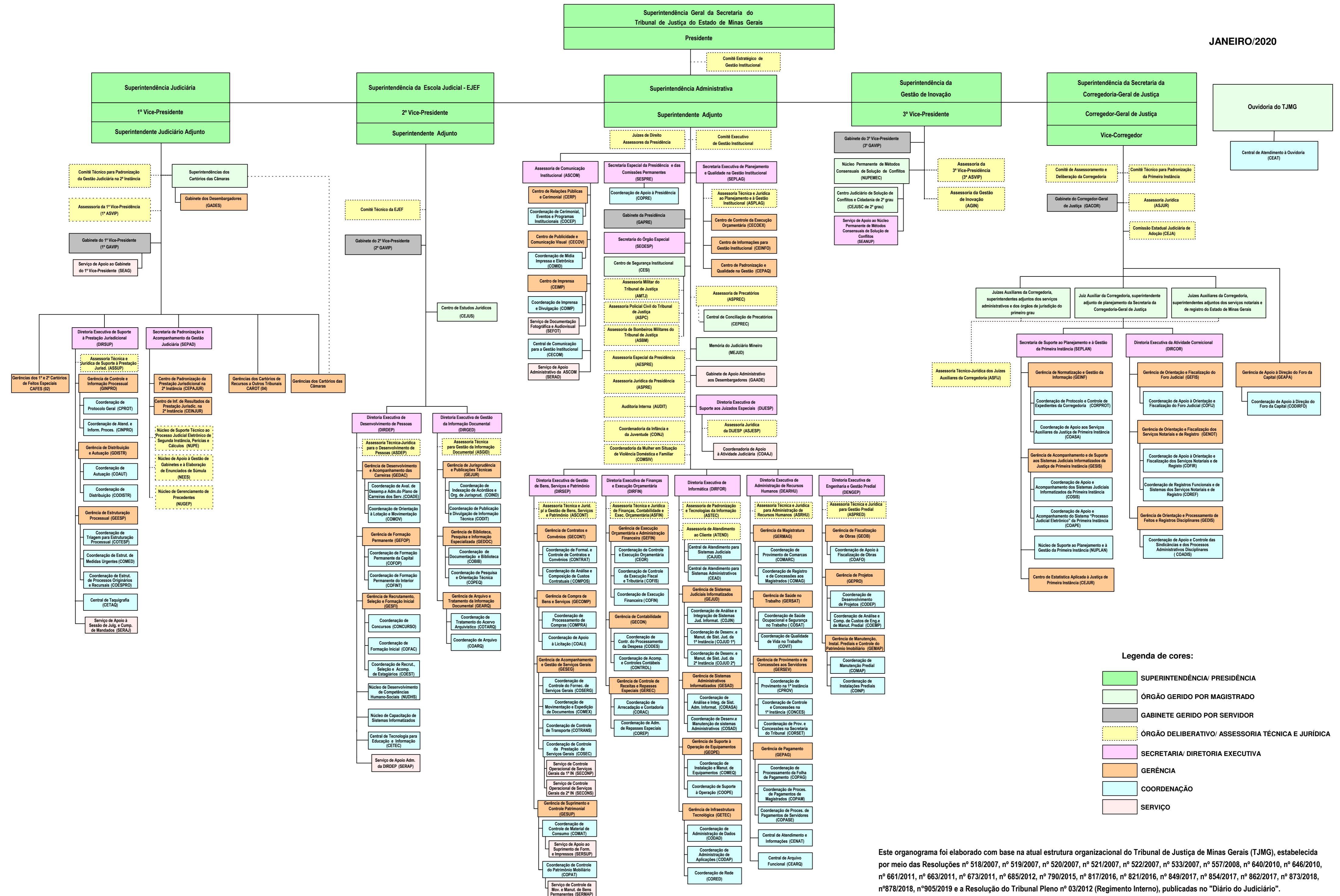


# Organograma da Secretaria do Tribunal de Justiça do Estado de Minas Gerais

JANEIRO/2020



**Legenda de cores:**

- SUPERINTENDÊNCIA/ PRESIDÊNCIA
- ÓRGÃO GERIDO POR MAGISTRADO
- GABINETE GERIDO POR SERVIDOR
- ÓRGÃO DELIBERATIVO/ ASSESSORIA TÉCNICA E JURÍDICA
- SECRETARIA/ DIRETORIA EXECUTIVA
- GERÊNCIA
- COORDENAÇÃO
- SERVIÇO

Este organograma foi elaborado com base na atual estrutura organizacional do Tribunal de Justiça de Minas Gerais (TJMG), estabelecida por meio das Resoluções nº 518/2007, nº 519/2007, nº 520/2007, nº 521/2007, nº 522/2007, nº 533/2007, nº 557/2008, nº 640/2010, nº 646/2010, nº 661/2011, nº 663/2011, nº 673/2011, nº 685/2012, nº 790/2015, nº 817/2016, nº 821/2016, nº 849/2017, nº 854/2017, nº 862/2017, nº 873/2018, nº 878/2018, nº 905/2019 e a Resolução do Tribunal Pleno nº 03/2012 (Regimento Interno), publicadas no "Diário do Judiciário".